



Electric For Everyone

# MG EHS Plug-in Hybrid







Seas quien  
seas. Vayas  
adonde  
vayas.

Si te estás planteando pasarte al transporte eléctrico pero quieres poder llegar lejos, entonces el MG EHS Plug-in Hybrid es perfecto para ti. Gracias a su potente y económico motor eléctrico, reducirás las emisiones de CO<sub>2</sub> sin que se vea afectada la autonomía. Su aspecto deportivo e impecable y su espacioso interior te permiten tener un vehículo elegante sin renunciar a la comodidad.

¿Conductor urbano? Es para ti.

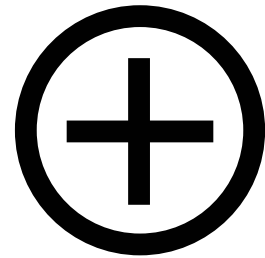
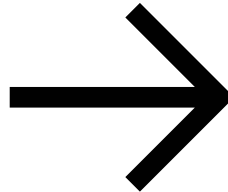
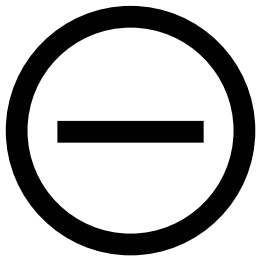
¿Viaje por carretera? Es para ti.

¿Conductor urbano en un viaje por carretera? Es para ti.

¿Soltero? ¿Con pareja? ¿En familia? Es para ti.

Y para ti. ¡Y para ti!

Y... para ti.





# Híbrido enchufable



Híbrido enchufable:  
bajas emisiones,  
gran autonomía,  
carga sencilla.



Tecnología innovadora:  
acceso sin llave,  
Apple CarPlay™,  
Android Auto™  
y mucho más.



Total tranquilidad:  
7 años de garantía.



# Hecho para ti

El MG EHS Plug-in Hybrid se ha hecho para ti: de arriba a abajo, de dentro a fuera.

Es hora de dar la bienvenida a la movilidad de nueva generación, sin restricciones. Reduce tus emisiones de CO<sub>2</sub> con un SUV dinámico que ofrece todas las especificaciones de alta calidad y una gran autonomía que convertirán la conducción en un verdadero placer.

Con su aspecto decidido y deportivo y su espacioso interior lleno de funciones inteligentes y de confort, es fácil entrar y dejarse llevar para embarcarse en una escapada perfecta. Relájate en sus confortables asientos y disfruta del agradable interior, mientras nuestra tecnología de asistencia al conductor MG Pilot suaviza la conducción.

Hay dos interesantes niveles de acabado por descubrir (Comfort y Luxury), por lo que siempre hay un MG EHS Plug-in Hybrid que se adapta a tu estilo de vida.





# Electric for Everyone



El uso de materiales de la mejor calidad y opcionalmente tapicería de cuero, agrega elegancia y lujo por todo el interior.



Una funcional pantalla táctil a color de 10,1" para "infotainment" en el centro del elegante salpicadero ofrece navegación por satélite y conectividad móvil.



El amplio interior ofrece un espacio líder en su clase en la parte delantera y unos prácticos asientos reclinables en la parte trasera.



Un avanzado sistema de sonido integrado de 6 altavoces con sistema de audio digital DAB te permite elegir la banda sonora perfecta para cada viaje.



Gracias a la función de carga integrada para teléfono móvil por USB, nunca perderás el contacto con tus amigos y familiares.



La cámara de estacionamiento de 360° te proporciona una visión despejada incluso en las plazas de aparcamiento más estrechas.



La iluminación ambiente adaptable te permite personalizar la atmósfera interior: relajada o deportiva, como prefieras.



Los asientos de diseño ergonómico proporcionan comodidad y soporte en todos los puntos importantes para una conducción más agradable.

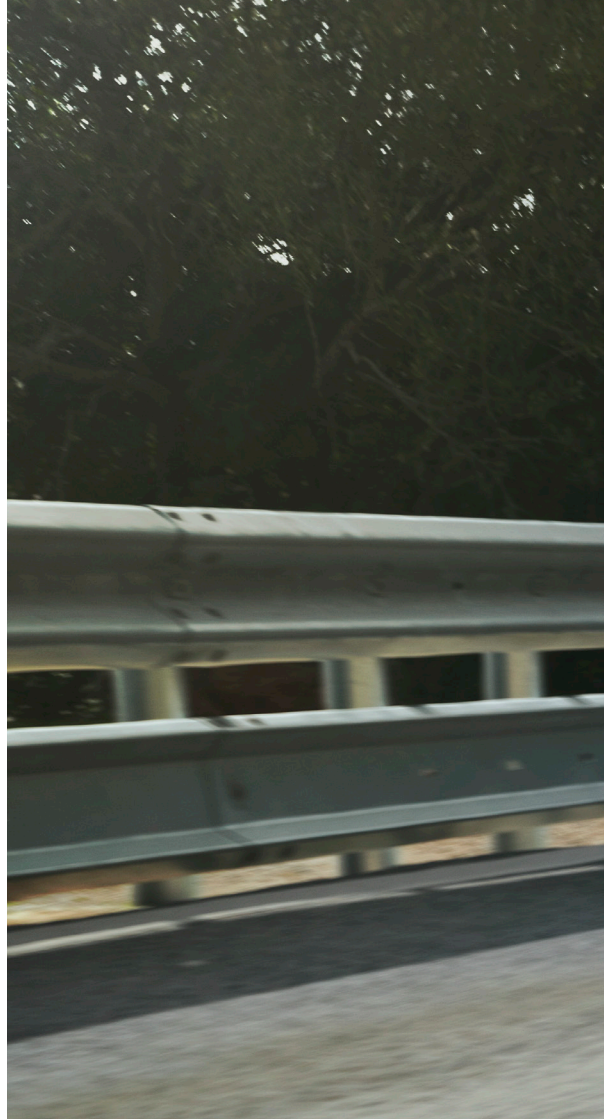
# Lo mejor de ambos mundos

El nuevo MG EHS Plug-in Hybrid es la unión perfecta de eficiencia y rendimiento.

Con una autonomía de hasta 52 km\* solo con el motor eléctrico, reduce tus emisiones de CO<sub>2</sub> hasta solo 43 g/km\*, lo que disminuye tu huella de carbono y tus facturas de combustible. También dispone de potencia de sobra con una cifra total de 258 CV que le permite alcanzar los 100 km/h en solo 6,9 segundos.

Para que la conducción diaria sea verdaderamente sencilla, también hemos introducido una novedosa transmisión de 10 velocidades. Diseñada para optimizar el suministro y la eficiencia energética, proporciona un rendimiento óptimo tanto en el modo híbrido como en el eléctrico.

\* El resultado de las pruebas combinadas según el protocolo de pruebas WLTP.





EU MG EHS

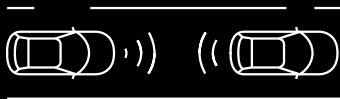


# MG Pilot →

Te mantiene seguro  
en la carretera

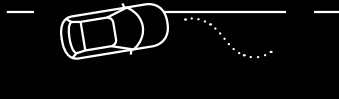
El paquete MG Pilot de alta tecnología de asistencia al conductor brinda una mayor seguridad en carretera.

Una variedad de funciones de alerta y advertencia en el MG EHS Plug-in Hybrid asisten al conductor para ayudarlo a mantener la seguridad y a simplificar la conducción diaria.



## Frenado de emergencia activo (EAB)

A velocidades inferiores a 20 km/h, el MG EHS Plug-in Hybrid actúa sobre los frenos automáticamente para evitar una colisión con un vehículo, bicicleta o peatón. A velocidades superiores a 20 km/h, el EAB reduce la probabilidad o gravedad de un accidente



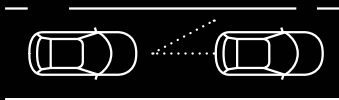
## Asistente de mantenimiento de carril (LKA)

El asistente de mantenimiento de carril utiliza una cámara para detectar las líneas del carril que quedan por delante y monitoriza la posición del vehículo en su carril. Cuando el LKA detecta que el vehículo está a punto de salir accidentalmente del carril, advierte al conductor con señales visuales y sonoras y con la vibración del volante. El MG EHS Plug-in Hybrid también ajusta la dirección para mantenerse dentro del carril.



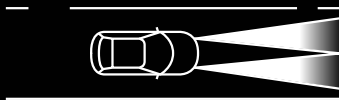
## Control crucero adaptativo (ACC)

El control crucero adaptativo (ACC) monitoriza la carretera que hay por delante. Mientras en ella no haya vehículos, el ACC mantiene la velocidad fijada por el conductor. Si el sistema detecta un vehículo más lento dentro de su margen de detección, reduce suavemente la velocidad soltando el acelerador o accionando activamente el sistema de control de frenos. Si el vehículo situado delante acelera o cambia de carril, el ACC acelera automáticamente hasta volver a alcanzar la velocidad deseada por el conductor.



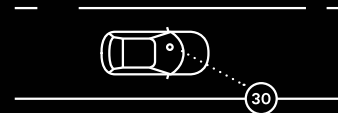
## Asistente de velocidad en tráfico denso (TJA)

Cuando el control crucero adaptativo está activado, el asistente de velocidad en tráfico denso monitoriza de forma continua la velocidad del vehículo que hay delante y la compara con su propia velocidad de conducción. Si el sistema detecta tráfico denso o un atasco a velocidades por debajo de los 60 km/h, el conductor puede activar el TJA. El ZS EV sigue de forma automática el vehículo de delante controlando la aceleración, la frenada y la dirección dentro del mismo carril.



## Asistente inteligente de luces de carretera/largas

Cuando las luces de carretera/largas están ajustadas a la posición automática, el sistema cambia automáticamente a luces de cruce cuando detecta un vehículo delante. Esto permite a los conductores maximizar el uso de las luces largas/carretera, lo que aumenta la seguridad de la conducción nocturna y reduce el riesgo de deslumbrar a los vehículos que circulan en sentido contrario.



## Asistente inteligente de límite de velocidad

El MG EHS Plug-in Hybrid detecta activamente las señales de limitación de velocidad y alerta al conductor del límite actual de velocidad mostrando un símbolo en el panel de instrumentos del conductor. El símbolo actúa como un recordatorio para el conductor y así se reduce el riesgo de superar el límite de velocidad.

Una  
elección  
fácil de 4  
colores



Medal Silver (metalizado)



Phantom Red (metalizado)



Pebble Black (metalizado)



Dover White

Disponible  
en dos  
versiones →



Esta tecnología innovadora en el MG EHS Plug-in Hybrid se ha diseñado pensando en las personas. Desde la pantalla táctil a color hasta el sistema de altavoces integrado, este SUV está cargado de toques inteligentes para ofrecerte la mayor comodidad y mantenerte conectado y con el pleno control.

## Comfort

MG Pilot

Volante de cuero

Asientos de cuero sintético

Acceso sin llave con arranque por botón

Sistema de audio de 6 altavoces

Pantalla táctil a color de 10,1"

Apple CarPlay™

Android Auto™

Conexión Bluetooth

Asiento del conductor con ajuste eléctrico de 6 posiciones con soporte lumbar

Asiento del acompañante con ajuste de 4 posiciones

Luces LED de conducción diurna

Barras de techo

Faros Halógenos con ajuste de nivelación

Aire acondicionado de doble zona





## Luxury

Sensor de aparcamiento delantero y trasero con cámara trasera

Llantas de aleación 17"

Sensor de lluvia

Audio DAB

Navegación por satélite

Control crucero adaptativo

Asientos delanteros con calefacción

Como Comfort además...

Llantas de aleación 18"

Techo panorámico Sunroof

Faros LED con ajuste de nivelación

Intermitentes LED secuenciales delanteros y traseros

Asientos delanteros de cuero Bader® integrados con

Alcantara®

Cámara de 360°

Asiento del acompañante con ajuste eléctrico

Iluminación ambiente

Pedal deportivo de aleación

Portón trasero eléctrico

Luces de lectura traseras

Siempre  
hay  
un estilo  
para ti



# Parámetros técnicos\*

## Dimensiones y peso

Longitud (mm)	4574
Anchura (mm)	1876
Altura (mm)	1664
Batalla (mm)	2722
Distancia al suelo (mm)	145
Capacidad del maletero (l)	448
Capacidad del maletero con los asientos plegados (l)	1375
Masa en vacío (kg)	Comfort: 1737 / Luxury: 1775
Masa máxima en carga técnicamente admisible (kg)	2196
Masa en carga técnicamente admisible por eje (kg)	Del.: 1095 / Tras.: 1101
Peso Máximo Remolcado sin freno (kg)	750
Peso Máximo Remolcado con freno (kg)	1500

## Motor

Tipo	1.5T GDI
Máxima potencia (kW) a 5500 r/min	119
Par máximo (Nm) a 1700-4300 r/min	250
Tipo de combustible	Sin plomo 95 RON
Capacidad del depósito de combustible (l)	37

## Motor eléctrico y batería

Máxima potencia (kW) a 3700 r/min	90
Par máximo (Nm) a 500-3700 r/min	230
Batería (kWh)	16,6
Potencia máxima del cargador de a bordo (kW)	3,7

## Sistema híbrido

Tipo	Transmisión eléctrica de 10 velocidades
------	---

## Rendimiento

Velocidad máxima (km/h)	190
Aceleración (s, 0-100 km/h)	6,9
Autonomía en modo eléctrico (km, WLTP)	52
Consumo energético (Wh/km)	240
Consumo de combustible (l/100 km, combinado WLTP)	1,8
CO <sub>2</sub> (g/km, WLTP)	43



# Características

<b>Seguridad</b>	Comfort	Luxury
Alarma	●	●
Inmovilizador	●	●
Sistema de eCall	●	●
ABS+EBD	●	●
ESP	●	●
EBA	●	●
Asistencia de arranque en pendientes	●	●
Auto hold	●	●
EPB	●	●
Bloqueo infantil de las puertas traseras	●	●
Sistema Isofix Plazas Traseras	●	●
Sensor de lluvia	●	●
Monitor de presión de neumáticos en tiempo real	●	●

## **Airbag**

Airbags delanteros para conductor y acompañante	●	●
Airbags laterales para conductor y acompañante	●	●
Airbags de cortina laterales para conductor y acompañante	●	●
Desactivación del airbag lateral del acompañante	●	●

<b>Sistema de asistencia</b>	Comfort	Luxury
Control crucero adaptativo (ACC)	●	●
Control inteligente de luces carretera / largas (IHC)	●	●
Sistema de asistencia de velocidad (SAS)	●	●
Advertencia de colisión frontal (FCW)	●	●
Sistema automático de frenado de emergencia (AEB)	●	●
Advertencia de salida de carril (LDW)	●	●
Asistente de velocidad en tráfico denso (TJA)	●	●
Reconocimiento de señales de tráfico (TSR)	●	●
Asistente de mantenimiento de carril (LKA)	●	●
Monitorización de ángulo muerto (BSM)	●	●
Alerta de tráfico trasero (RTA)	●	●
Advertencia de cambio de carril (LCW)	●	●

## **Luces**

Luz LED de conducción diurna	●	●
Faros antiniebla delanteros	●	●
Faros antiniebla traseros	●	●
Faros Halógenos con ajuste de nivelación	●	-
Faros LED con ajuste de nivelación	-	●

<b>Luces (continuación)</b>	Comfort	Luxury
Intermitentes traseros secuenciales	-	●
Luces automáticas Día/Noche	●	●
Tercera luz de freno en posición sobreelevada	●	●
Luz de bienvenida con logotipo MG	●	●
<b>Asistente de aparcamiento</b>		
Sensor de aparcamiento trasero y delantero	●	●
Cámara trasera con líneas de guiado dinámicas	●	-
Cámara de 360°	-	●
<b>Cinturón de seguridad</b>		
Delante, de 3 puntos + pretensor y limitador de carga	●	●
Detrás, 2 lados, de 3 puntos + pretensor y limitador de carga	●	●
Recordatorio de cinturones de seguridad delanteros y traseros	●	●
Ajuste de la altura del cinturón de seguridad delantero	●	●
<b>Exterior</b>		
Barras de techo	●	●
Alerón	●	●

<b>Exterior (continuación)</b>	Comfort	Luxury
Limpiaparabrisas delanteros sin soporte	●	●
Limpiaparabrisas trasero	●	●
Umbral de ventana cromado	●	●
Parabrisas trasero térmico	●	●
Ventanillas tintadas	●	●
Ventanillas traseras de privacidad	●	●
Portón trasero eléctrico	-	●
<b>Retrovisores exteriores</b>		
Calefacción	●	●
Con indicador de giro	●	●
Ajuste eléctrico	●	●
Plegado automático	●	●
Color de la carrocería	●	●
<b>Tiradores de puertas</b>		
Color de la carrocería	●	●
Cromado parcialmente	●	●

# Características (continuación)

<b>Interior y confort</b>	Comfort	Luxury
Cierre automático de ventanillas	●	●
Toma de corriente de 12 V	●	●
Cubremaletero	●	●
Luz del maletero	●	●
Columna de dirección ajustable en 2 posiciones	●	●
Palanca de cambios electrónica	●	●
Reposabrazos central deslizante	●	●
Manillas de la puerta cromadas	●	●
Visera con espejo y luz	●	●
Faros con función "Follow me home"	●	●
Retrovisor interior antideslumbrante automático	●	●
Panel de consola premium	-	●
Luces de lectura traseras	-	●
Iluminación ambiente	-	●
Pedal deportivo de aleación	-	●
Techo panorámico Sunroof	-	●
<b>Volante</b>		
Cuero con costura	●	●
Multifunción	●	●

<b>Elevación de ventanillas</b>	Comfort	Luxury
Elevación eléctrica	●	●
Subida y bajada automática de todas las ventanillas	●	●
Función de antiaprisionamiento en todas las ventanillas	●	●
<b>Climatización</b>		
Aire acondicionado con control de la climatización de 2 zonas	●	●
Orificios de ventilación traseros	●	●
Aire acondicionado con filtro PM2.5	●	●
<b>Conducción eléctrica</b>		
Conducción puramente eléctrica	●	●
Control del nivel de la batería híbrida	●	●
Sistema de regeneración de energía cinética (KERS)	●	●
<b>Infotainment</b>		
Radio a color de 10,1"	●	●
Panel virtual de 12,3"	●	●
DAB	●	●
Navegación por satélite	●	●
Altavoces	6	6

<b>Infotainment (continuación)</b>	Comfort	Luxury
2 micrófonos	●	●
4 puertos USB	●	●
Bluetooth	●	●
Apple CarPlay	●	●
Android Auto	●	●
MP3	●	●
<b>Bloqueo central</b>		
Bloqueo remoto	●	●
Acceso sin llave	●	●
Arranque del motor por botón	●	●
<b>Asientos</b>		
Asiento del conductor con ajuste de altura	●	●
Asiento del conductor con ajuste eléctrico	●	●
Asiento del conductor con soporte lumbar manual	●	●
Asiento del acompañante con ajuste eléctrico	–	●
Bolsillo para mapas detrás de los asientos delanteros	●	●
Asientos de cuero sintético	●	–
Asientos de cuero	–	●
Asientos delanteros deportivos integrados	●	●
Asientos delanteros con calefacción	●	●

<b>Asientos (continuación)</b>	Comfort	Luxury
Asientos traseros con reposabrazos central con portavasos	●	●
Asientos traseros plegables 40:60	●	●
<b>Llantas y neumáticos</b>		
215/60R17	●	–
235/50R18	○	●
Llantas de aleación de 17"	●	–
Llantas de aleación Hurricane de 18"	○	●
Kit Antipinchazos	●	●
<b>Carga</b>		
Cable de carga con toma Schuko (220 V)	●	●
Cable de carga Tipo 2-Tipo 2 , 16 A	○	○
<b>Colores del exterior</b>		
Dover White (pintura no metalizada)	●	●
Pebble Black (pintura metalizada)	○	○
Phantom Red (pintura metalizada)	○	○
Medal Silver (pintura metalizada)	○	○
<b>Colores del interior</b>		
Negro	●	●
Rojo	–	○



**FEVIMAR**  
GRUPO ANGAL

## **EL MG EHS PLUG-IN HYBRID INCORPORA UNA GARANTÍA DE FÁBRICA DE 7 AÑOS/150 000 KM.**

- ⊕ Garantía básica del vehículo: 7 años/150 000 km
- ⊕ Sistema de accionamiento eléctrico híbrido: 7 años/150 000 km
- ⊕ Paquete eléctrico (batería híbrida): 7 años/150 000 km
- ⊕ Antiperforación: 7 años/ilimitado
- ⊕ Asistente en carretera: Primer año incluido, del segundo al séptimo año para todos los clientes que tengan un registro de servicio completo con un concesionario MG

### **Términos y condiciones**

Se ha hecho todo lo posible para garantizar que el contenido de esta publicación sea preciso y esté actualizado en el momento de su publicación (diciembre de 2020). Tenga en cuenta que los colores y accesorios tienen únicamente fines ilustrativos. Los colores y acabados reproducidos están sujetos a las limitaciones del proceso de impresión y pueden variar con respecto al color y al acabado reales de la pintura. MG Motor Europe apoya una política de mejora continua y se reserva el derecho a realizar cambios en cualquier momento y sin previo aviso en los colores, accesorios, material, diseño, forma, especificación y modelos. Los artículos pueden dejar de fabricarse en cualquier momento. Las especificaciones reales pueden variar respecto a los vehículos mostrados. Para obtener la información más actualizada, póngase en contacto con su concesionario MG.